

VERKAUFT: Sonnige Terrassenwohnung

6844 Altach

Objekt ID: aho-immo-582_5



Wohnfläche ca.: **101 m²** - Zimmer: **4** - Kaufpreis: **534.900 EUR**



VERKAUFT: Sonnige Terrassenwohnung

Objekt ID	aho-immo-582_5
Objekttypen	Terrassenwohnung, Wohnung
Adresse	Konstanzerstrasse 56 (Altach (Ort)) 6844 Altach Vorarlberg
Etagen im Haus	1
Wohnungsnummer	5
Wohnfläche ca.	101 m ²
Kellerfläche ca.	10 m ²
Balkon-/Terrassenfläche ca.	18 m ²
Zimmer	4
Heizungsart	Fußbodenheizung
Wesentlicher Energieträger	Pellet
Zustand	Erstbezug
Heizwärmebedarf (HWB)	24,00 kWh/(m ² ·a) (Klasse A)
Ausstattung / Merkmale	Badewanne, Barrierefrei, Dusche, Fliesenboden, Neubau, Parkettboden, Personenaufzug
Sonstige Preisangaben	+ TG-Platz € 21.200,- + 3,5% Gr.Erw.Steuer + 1,1% Grundbuch + 1,2% Vertragskosten KEINE MAKLERKOSTEN
Kaufpreis	534.900 EUR



Objektbeschreibung

In ruhiger Ortsrandlage, direkt am Giessenbach entsteht Ihr neues Zuhause zum Wohlfühlen.

Von Außen betrachtet fällt sofort die moderne Architektur mit den raumhohen Fenstern und der Chaos - Fassade ins Auge, Innen überzeugt die Qualität der verbauten Ausstattung, die Massivbauweise und die kontrollierte Be - und Entlüftung.

Sie suchen eine barrierefreie Wohnung mit exklusiver Ausstattung, einem durchdachten Grundriss und in schöner, sonniger Lage?

Die neue Wohnanlage von Müller Wohnbau bietet all das und noch mehr!

Zu jeder Wohnung kann 1 Tiefgaragenparkplatz erworben werden.

Ausstattung

- Attraktives Neubauprojekt mit moderner Architektur
- Funktionelle, großzügige Grundrisse
- Raumhohe Fenster sorgen für helle Räume
- Hochwertige Ausstattungen
- Innovatives Heizsystem mit Komfortlüftung
- Niedrige Betriebs- und Energiekosten
- Barrierefrei mit Liftanlage und Tiefgarage
- Enorm hohe Wohnbauförderung möglich

Sonstiges

Für weitere Informationen stehe ich gerne zur Verfügung!

Philipp Klimmer
Verkaufspartner Müller Wohnbau
T 05577 93080 206
p.klimmer@ah.at

Machen Sie es richtig mit Andreas Hofer Immobilien - Ihr Immobilienmakler in Vorarlberg



Lage

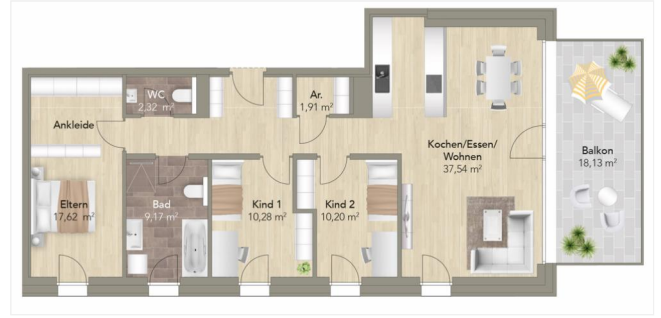
Ortsrandlage - ruhig und sonnig mit passender Infrastruktur und guter Verkehrsanbindung!







Ansicht Südost



Top 5



Ansicht Nordost



Ansicht Nordwest



Essplatz

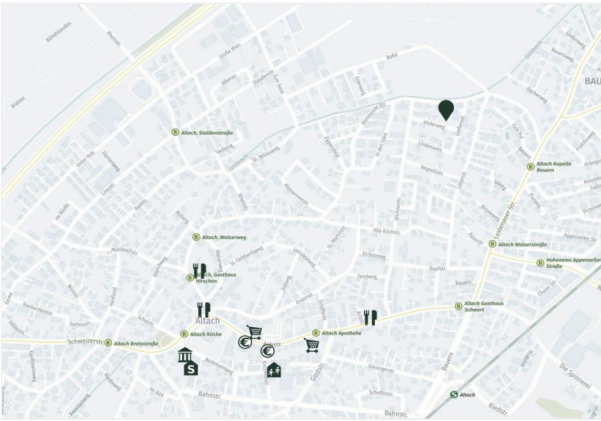




Küchenbeispiel



Essen



Ortsplan

