

Erdgeschosswohnung in Bludesch mit Platz für die ganze Familie

6719 Bludesch

Objekt ID: aho-immo-535_7



Wohnfläche ca.: **96,09 m²** - Zimmer: **4** - Kaufpreis: **461.624,50 EUR**



Erdgeschosswohnung in Bludesch mit Platz für die ganze Familie

Objekt ID	aho-immo-535_7
Objekttypen	Erdgeschosswohnung, Wohnung
Adresse	Alte Landstrasse 1e (Bludesch (Ort)) 6719 Bludesch Vorarlberg
Wohnungsnummer	B07
Wohnfläche ca.	96,09 m ²
Kellerfläche ca.	8,93 m ²
Balkon-/Terrassenfläche ca.	26,38 m ²
Zimmer	4
Terrassen	1
Heizungsart	Fußbodenheizung
Wesentlicher Energieträger	Pellet
Zustand	Erstbezug
Heizwärmebedarf (HWB)	26,00 kWh/(m ² ·a) (Klasse B)
Gesamtenergieeffizienz-Faktor (f _{GEE})	0,56 (Klasse A+)
Ausstattung / Merkmale	Badewanne, Barrierefrei, Dusche, Fliesenboden, Gäste-WC, Neubau, Parkettboden, Personenaufzug, Terrasse
Sonstige Preisangaben	+ TG-Platz € 20.000 + 3,5 % Gr.Erw.Steuer + 1,1 % Grundbuch + 1,2 % Vertragskosten KEINE Maklerprovision
Kaufpreis	461.624,50 EUR



Objektbeschreibung

Legen Sie Wert auf nachhaltige Bauweise mit hoher Qualität?

Wir errichten in sonnenverwöhnter, idyllischer Südlage hochwertige 2-, 3- und 4-Zimmerwohnungen mit großzügigen Terrassen, die exklusiv ausgestattet werden und aufgrund der Bauweise, dem innovativen Heizsystem, 3-Scheiben-Isolierverglasung und kontrollierter Be- und Entlüftung niedrige Betriebs- und Energiekosten aufweisen werden.

Einzigartig ist unter Anderem die traumhafte Park- und Spielplatzanlage für alle Bewohner der Wohnanlage - in Waldesnähe, ruhig umgeben von bunt-blühenden Wiesen!

Ausstattung

- Traumhafte sonnige Lage mit toller Infrastruktur
- Insgesamt 17 hochwertige Eigentumswohnungen
- Sonnige Erweiterungen ins Freie
- Ausgeklügelte und innovative Haustechnik
- Niedrige Betriebs- und Energiekosten
- Exklusive Ausstattungen mit Markenprodukten
- Lift und Barrierefreiheit
- Tiefgarage

Sonstiges

Für weitere Informationen stehe ich gerne zur Verfügung!

Philipp Klimmer
Verkaufspartner Müller Wohnbau
T 05577 93080 206
p.klimmer@ah.at

Machen Sie es richtig mit Andreas Hofer Immobilien - Ihr Immobilienmakler in Vorarlberg



Lage

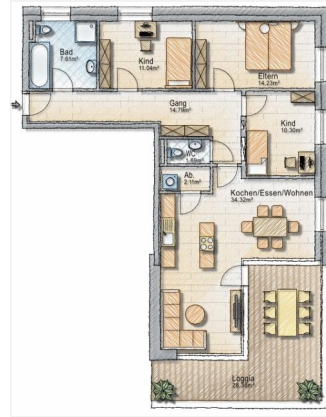
Nur unweit vom Dorfzentrum entfernt, weist die Lage eine hervorragende Infrastruktur mit naheliegenden Einkaufsmöglichkeiten, Schule, Kindergarten und Anbindungen ans öffentliche Verkehrsnetz auf!







Ansicht Ost B



Grundriss



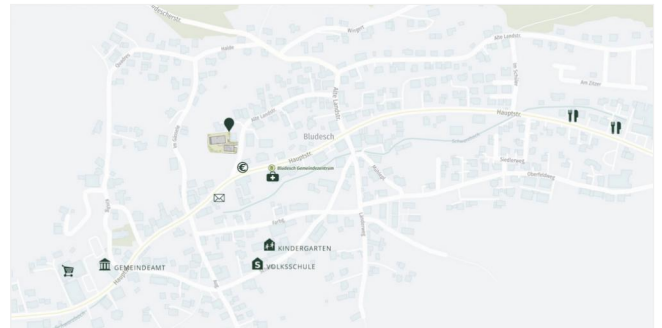
Ansicht Südwest B



Projekt Südwest



Topübersicht



Lageplan



